

Aviso de Ciclón Tropical en el Océano Pacífico

México, D.F. a 23 de Octubre del 2015.

No. Aviso: 29

Emision: 19:15h

Servicio Meteorológico Nacional, fuente oficial del Gobierno de México, emite el siguiente aviso:

Síntesis: LAS PAREDES DEL OJO DEL HURACÁN PATRICIA, DE CATEGORÍA 5 AFECTAN FUERTEMENTE POBLACIONES DE JALISCO

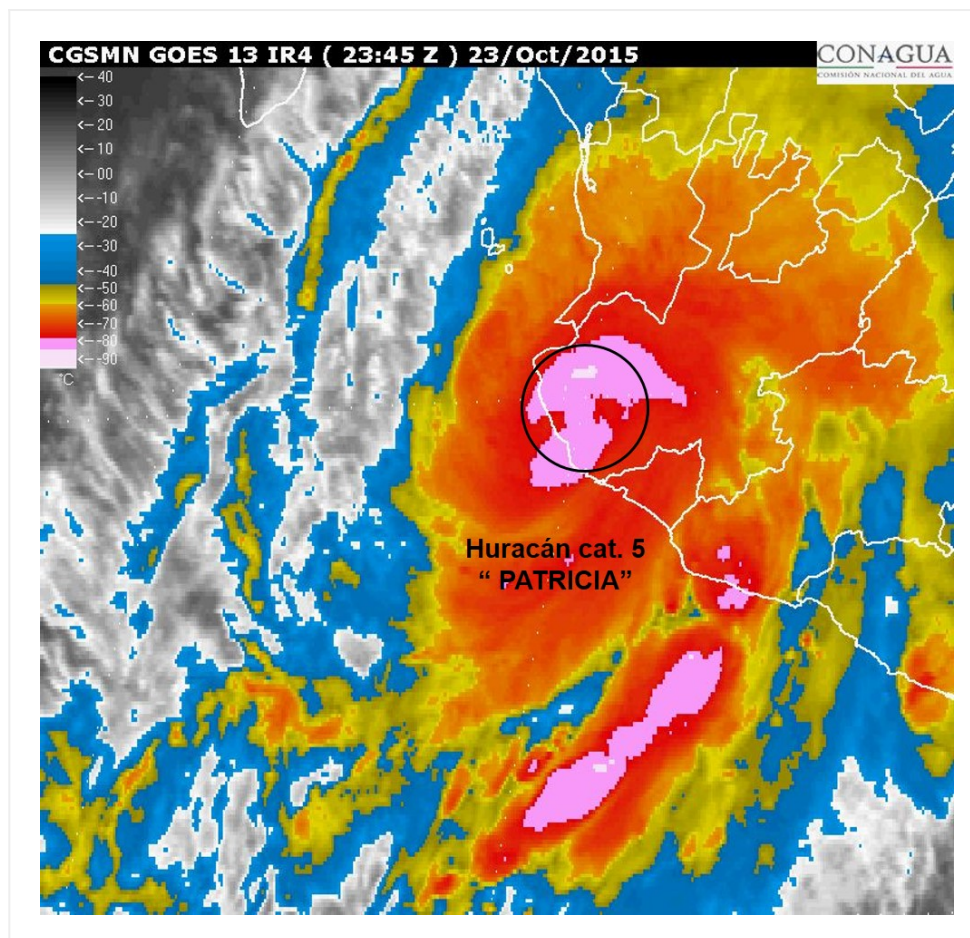


Imagen de satélite

Situación Actual:

El ojo del huracán "PATRICIA" de categoría 5 en la escala Saffir-Simpson, seguirá internándose en tierra, afectando las poblaciones de Emiliano Zapata, Careyes, Farallón, Cuitzmala y Arrollo Seco, del estado de Jalisco; se prevé siga como un huracán intenso el resto de este día.

Provocando lluvias intensas a puntuales torrenciales, violentas rachas de viento y oleaje elevado en los estados del Pacífico Central.

Condiciones Actuales				
Hora local (hora gmt)	19:00 (00:00 GMT del 24 de octubre)			
Ubicación del centro del ciclón	Latitud Norte:19.5°		Longitud Oeste: 104.9°	
Distancia al lugar más cercano	5 km al este de Cuitzmala, Jal., municipio de la Huerta. 25 km al nor-noroeste de la Manzanilla, Jal., municipio de la Huerta. 85 km al oeste-noroeste de Manzanillo, Col. 220 km al suroeste de Guadalajara, Jal.			
Zona de alerta [Se establece en coordinación con el CMRE-MIAMI]	Se mantiene zona de prevención por efectos de Huracán desde San Blas, Nay., hasta Punta San Telmo, Mich. Zona de vigilancia por efectos de Huracán desde el este de Punta San Telmo, Mich., hasta Lázaro Cárdenas, Mich. Zona de prevención por efectos de Tormenta Tropical desde el este de Punta San Telmo, Mich., hasta Lázaro Cárdenas, Mich. y del norte de San Blas, Nay. a El Roblito, Nay.			
Desplazamiento actual:	Nor-noreste (15°) a 24 km/h			
Vientos máximos [km/h]:	Sostenidos: 260 km/h		Rachas: 300 km/h	
Presión mínima central [hpa]:	924 hPa			
Diametro del ojo [km]	9 km km			
Pronóstico de lluvia	Potencial de lluvias intensas a puntuales torrenciales en Michoacán (costa y sierra), Colima y Jalisco (centro, costa y sierras), lluvias intensas en Durango (sur), Nayarit (sur y oriente), Zacatecas (sur), Aguascalientes (mayor parte), Guerrero (sierra y sur) y Guanajuato (sur y occidente), lluvias muy fuertes en Coahuila (norte y centro), Nuevo León (norte, occidente y centro), y San Luis Potosí (occidente y centro) y lluvias fuertes en Tamaulipas (occidente) y Sinaloa (sur). Los desprendimientos nubosos de PATRICIA, comenzarán a llegar al centro del país y favorecerán lluvias fuertes en el Estado de México, Puebla, Hidalgo, Querétaro, Distrito Federal y Morelos. Se espera que del jueves 22 al sábado 24, dicho sistema genere lluvia con acumulados totales de 150 mm a 300 mm y máximos puntuales de 500 mm sobre los estados de Nayarit, Jalisco, Colima y Michoacán, y de 200 mm en Guerrero, con posibles deslaves en zonas de montañas e inundaciones en zonas bajas.			
Extensión en cuadrantes de radios de vientos y oleaje				
Radio de vientos de 120 km/h	55 km NE	55 km SE	35 km SO	55 km NO

Condiciones Actuales

Extensión en cuadrantes de radios de vientos y oleaje

Radio de vientos de 95 km/h	95 km NE	95 km SE	95 km SO	110 km NO
------------------------------------	----------	----------	----------	-----------

Condiciones Actuales

Extensión en cuadrantes de radios de vientos y oleaje

Radio de vientos de 63 km/h	280 km NE	205 km SE	150 km SO	220 km NO
------------------------------------	-----------	-----------	-----------	-----------

Condiciones Actuales

Extensión en cuadrantes de radios de vientos y oleaje

Oleaje 4 m	220 km NE	610 km SE	500 km SO	555 km NO
-------------------	-----------	-----------	-----------	-----------

Condiciones Actuales

Extensión en cuadrantes de radios de vientos y oleaje

Diametro promedio de fuerte convección

600 km km

Condiciones Actuales

Extensión en cuadrantes de radios de vientos y oleaje

Comentarios adicionales

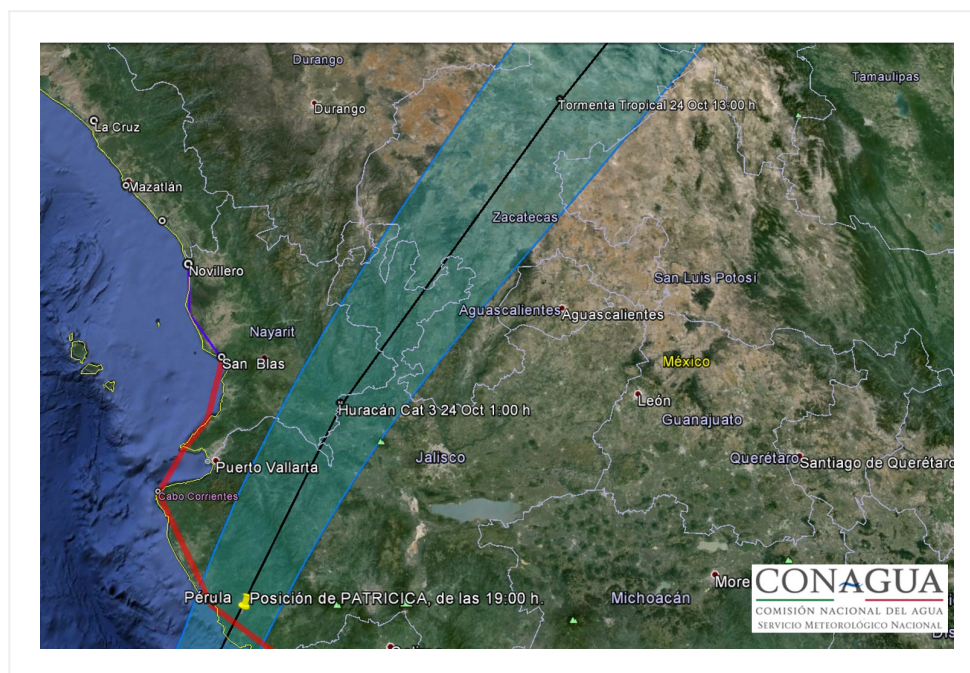
En las costas de Jalisco se prevén vientos mayores a 150 km/h y rachas de 180 km/h, los cuales pudieran incrementarse conforme se aproxime el sistema; las costas de Colima con vientos de 100 km/h y en Nayarit vientos de 80 km/h con rachas de hasta 120 km/h; en las costas de Michoacán vientos de 80 km/h con rachas de 120 km/h; así como oleaje elevado en las costas del sur de Jalisco de 6 a 8 m, sin descartar superiores por efectos combinados de marea de tormenta, en las costas de Michoacán y Colima de 5 a 7 m; en la costa de

Condiciones Actuales

Extensión en cuadrantes de radios de vientos y oleaje

Recomendaciones	Extremar precauciones a la población en general en las zonas de los estados mencionados por lluvias, viento y oleaje (incluyendo la navegación marítima) y atender las recomendaciones emitidas por las autoridades del Sistema Nacional de Protección Civil, en cada entidad.
------------------------	--

PRONÓSTICO VALIDO AL DÍA/HORA LOCAL TIEMPO CENTRO	LATITUD NORTE	LONG. OESTE	VIENTOS [Km/h]	CATEGORÍA	UBICACIÓN (en km)
24/01h	21.1	104.2	205/250	Huracán categoría III	En tierra a 100 km al oeste-noroeste de Guadalajara, Jal. 85 km al este-sureste de Tepic, Nay. 395 km al este-noreste de El Roblito, Nay.
24/13h	24.0	102.2	95/110	Tormenta Tropical	En tierra a 115 km al noreste de Fresnillo, Zac. 200 km al sur-suroeste de Saltillo, Coah. 265 km al suroeste de Monterrey, N.L.
25/01h	26.9	100.0	35/55	Depresión Tropical	En tierra a 315 km al noroeste de Barra el Mezquital, Tamps. 370 km al noroeste de Boca de Catán, Tamps.



Trayectoria pronóstico del huracán PATRICIA (categoría 5).

Aviso No.	Fecha / Hora local CDT	Lat. Norte	Long. Oeste	Distancia más cercana (km)	Viento mín. / rachas	Categoría	Avance
01	20 oct / 10:00	13.3	94.4	330 km al sur-sureste de Salina Cruz, Oax., y a 400 km al sureste de Puerto Escondido, Oax.	55/75	Depresión Tropical	Oeste (280°) a 4 km/h

Aviso No.	Fecha / Hora local CDT	Lat. Norte	Long. Oeste	Distancia más cercana (km)	Viento mín. / rachas	Categoría	Avance
02	20 oct / 13:00	13.2	94.7	330 km al sureste de Puerto Ángel, Oax., y a 335 km al sur-sureste de Salina Cruz, Oax.	55/75	Depresión Tropical	Oeste (280°) a 4 km/h
03	20 oct / 16:00	13.2	94.8	380 km al sureste de Puerto Escondido, Oax. 685 km al sureste de Acapulco, Gro.	55/75	Depresión Tropical	Hacia el oeste (265°) a 6 km/h
04	20 oct / 19:00	13.1	95.1	375 km al sureste de Puerto Escondido, Oax. 665 km al sureste de Acapulco, Gro.	55/75	Depresión Tropical	Hacia el oeste (265°) a 6 km/h
05	20 oct / 22:00	13.1	95.3	355 km al sur-sureste de Puerto Escondido, Oax. 650 km al sureste de Acapulco, Gro.	65/85	Tormenta Tropical	Hacia oeste-suroeste (255°) a 7 km/h
06	21 oct / 01:00	13.1	95.7	295 km al sur-sureste de Puerto Ángel, Oax. 610 km al sureste de Acapulco, Gro.	65/85	Tormenta Tropical	oeste-suroeste (255°) a 7 km/h
07	21 oct / 4:00	13.0	96.0	300 km al sur de Puerto Ángel, Oax. 605 km al sureste de Acapulco, Gro.	65/85	Tormenta Tropical	oeste (270°) a 11 km/h
08	21 oct / 7:00	12.9	96.8	305 km al sur de Puerto Ángel, Oax. 530 km al sureste de Acapulco, Gro.	65/85	Tormenta Tropical	oeste (265°) a 14 km/h
09	21 oct / 10:00	12.9	97.5	325 km al sur-suroeste de Puerto Ángel, Oax. 515 km al sur-sureste de Acapulco, Gro.	65/85	Tormenta Tropical	oeste (270°) a 19 km/h
10	21 oct / 13:00	13.0	98.2	345 km al sur-suroeste de Puerto Ángel, Oax. 450 km al sur-sureste de Acapulco, Gro.	65/85	Tormenta Tropical	oeste (270°) a 19 km/h
11	21 oct / 16:00	13.1	99.5	375 km al sur-suroeste de Punta Maldonado, Gro. 425 km al sur de Acapulco, Gro.	95/110	Tormenta Tropical	Hacia el oeste (275°) a 26 km/h

Aviso No.	Fecha / Hora local CDT	Lat. Norte	Long. Oeste	Distancia más cercana (km)	Viento mín. / rachas	Categoría	Avance
12	21 oct / 19:00	13.3	99.9	365 km al sur-suroeste de Punta Maldonado, Gro. 385 km al sur de Acapulco, Gro.	100/120	Tormenta Tropical	Hacia oeste-noroeste (285°) a 24 km/h
13	21 oct / 22:00	13.5	100.5	375 km al sur-suroeste de Punta Maldonado, Gro. 385 km al sur de Acapulco, Gro.	100/120	Tormenta Tropical	Hacia el oeste-noroeste (290°) a 22 km/h
14	22 oct / 01:00	14.0	101.5	365 km al sur-suroeste de Acapulco, Gro. 630 km al sur-sureste de Manzanillo, Col.	120/150	Huracán categoría I	oeste-noroeste (290°) a 26 km/h
15	22 oct / 04:00	14.3	102.3	365 km al sur-suroeste de Tépam de Galeana, Gro. 405 km al sur de Lázaro Cárdenas, Mich.	140/165	Huracán categoría I	oeste-noroeste (295°) a 28 km/h
16	22 oct / 07:00	14.7	103.0	375 km al sur-suroeste de Lázaro Cárdenas, Mich. 500 km al sur-sureste de Manzanillo, Col.	150/180	Huracán categoría I	oeste-noroeste (295°) a 28 km/h
17	22 oct / 10:00	14.9	103.8	385 km al sur-suroeste de Lázaro Cárdenas, Mich., y a 460 km al sur de Manzanillo, Col.	155/195	Huracán categoría II	oeste-noroeste (295°) a 28 km/h
18	22 oct / 13:00	15.0	104.0	385 km al sur-suroeste de Lázaro Cárdenas, Mich., y a 445 km al sur de Manzanillo, Col.	215/260	Huracán categoría IV	oeste-noroeste (295°) a 28 km/h
19	22 oct / 16:00	15.4	104.6	400 km al sur de Manzanillo, Col. 570 km al sur-sureste de Cabo Corrientes, Jal.	215/260	Huracán categoría IV	Oeste-noroeste (300°) a 20 km/h
20	22 oct / 19:00	15.8	104.8	360 km al sur de Manzanillo, Col. 520 al sur de Cabo Corrientes, Jal.	240/260	Huracán categoría IV	Noroeste (315°) a 20 km/h
21	22 oct / 22:00	16.2	105.1	320 km al sur-suroeste de Manzanillo, Col. 470 al sur de Cabo Corrientes, Jal.	260/315	Huracán categoría V	Nor-noroeste (330°) a 17 km/h

Aviso No.	Fecha / Hora local CDT	Lat. Norte	Long. Oeste	Distancia más cercana (km)	Viento mín. / rachas	Categoría	Avance
22	23 oct / 0:30	16.5	105.3	280 km al suroeste de Punta San Telmo, Mich. 295 km al sur-suroeste de Manzanillo, Col. 435 km al sur de Cabo Corrientes, Jal.	295/360	Huracán categoría V	nor-noroeste (330°) a 17 km/h
23	23 oct / 4:00	17.0	105.5	255 km al sur-suroeste de Manzanillo, Col. 380 km al sur de Cabo Corrientes, Jal.	325/400	Huracán categoría V	nor-noroeste (340°) a 19 km/h
24	23 oct / 7:00	17.3	105.6	235 km al suroeste de Manzanillo, Col. 345 km al sur de Cabo Corrientes, Jal.	325/400	Huracán categoría V	nor-noroeste (345°) a 19 km/h
25	23 oct / 10:00	17.6	105.5	200 km al suroeste de Manzanillo, Col., a 225 km al sur de Playa Perula, Jal. y a 310 km al sur de Cabo Corrientes, Jal.	325/400	Huracán categoría V	norte (5°) a 17 km/h
26	23 oct / 13:00	18.2	105.3	135 km al suroeste de Manzanillo, Col. 155 km al sur de Playa Perula, Jal. 220 km al sur de Cabo Corrientes, Jal.	325/400	Huracán categoría V	norte (10°) a 19 km/h
27	23 oct / 16:00	18.9	105.2	95 km al oeste de Manzanillo, Col. 175 km al sur-sureste de Cabo Corrientes, Jal. 56 km al sur-suroeste de la costa de Jalisco entre la Bahía de la Manzanilla y Playa Perula.	305/380	Huracán categoría V	Nor-noreste (15°) a 22 km/h

Aviso No.	Fecha / Hora local CDT	Lat. Norte	Long. Oeste	Distancia más cercana (km)	Viento mín. / rachas	Categoría	Avance
28	23 oct / 18:00	19.3	104.9	Sobre la línea de costa impactando en las inmediaciones de las Bahías de Tenacatita, Cuestecomate y Navidad, donde se ubican las poblaciones de El Estrecho, La Manzanilla municipios de la Huerta y Melaque, municipio de Cihuatlán, Jalisco. Así como a 55 km al oeste-noroeste de Manzanillo, Col.	305/380	Huracán categoría V	nor-noreste (15°) a 22 km/h
29	23 oct / 19:00	19.5	104.9	5 km al este de Cuitzmala, Jal., municipio de la Huerta. 25 km al nor-noroeste de la Manzanilla, Jal., municipio de la Huerta. 85 km al oeste-noroeste de Manzanillo, Col. 220 km al suroeste de Guadalajara, Jal.	260/300	Huracán categoría V	Nor-noreste (15°) a 24 km/h

EL SIGUIENTE AVISO SE EMITIRÁ A LAS 22:15 HORAS TIEMPO DEL CENTRO O ANTES SI OCURREN CAMBIOS SIGNIFICATIVOS

Pronosticador: ANGÉLICA BACA

Revisó: CIRILO BRAVO